
FUTURE

IS A

BETTER

PLACE

DIAGNOSI ENERGETICA



La UNI CEI EN 16247-1 definisce l'attività di diagnosi energetica (DE) come *“sistematica ispezione e analisi dell'uso dell'energia e del suo consumo in un sito, un edificio, un sistema o in una organizzazione con l'obiettivo di identificare i flussi di energia e gli interventi potenziali di miglioramento dell'efficienza energetica e farne un resoconto”*.

Scopo della DE è il raggiungimento di una conoscenza approfondita del reale comportamento e del consumo energetico della realtà sottoposta ad esame al fine di individuare gli interventi più efficaci per conseguire i seguenti obiettivi:



- Il miglioramento dell'efficienza energetica;
- La riduzione dei costi per gli approvvigionamenti energetici;
- Il miglioramento della sostenibilità ambientale nella scelta e nell'utilizzo di tali fonti;
- Individuazione di specifici benchmark di riferimento

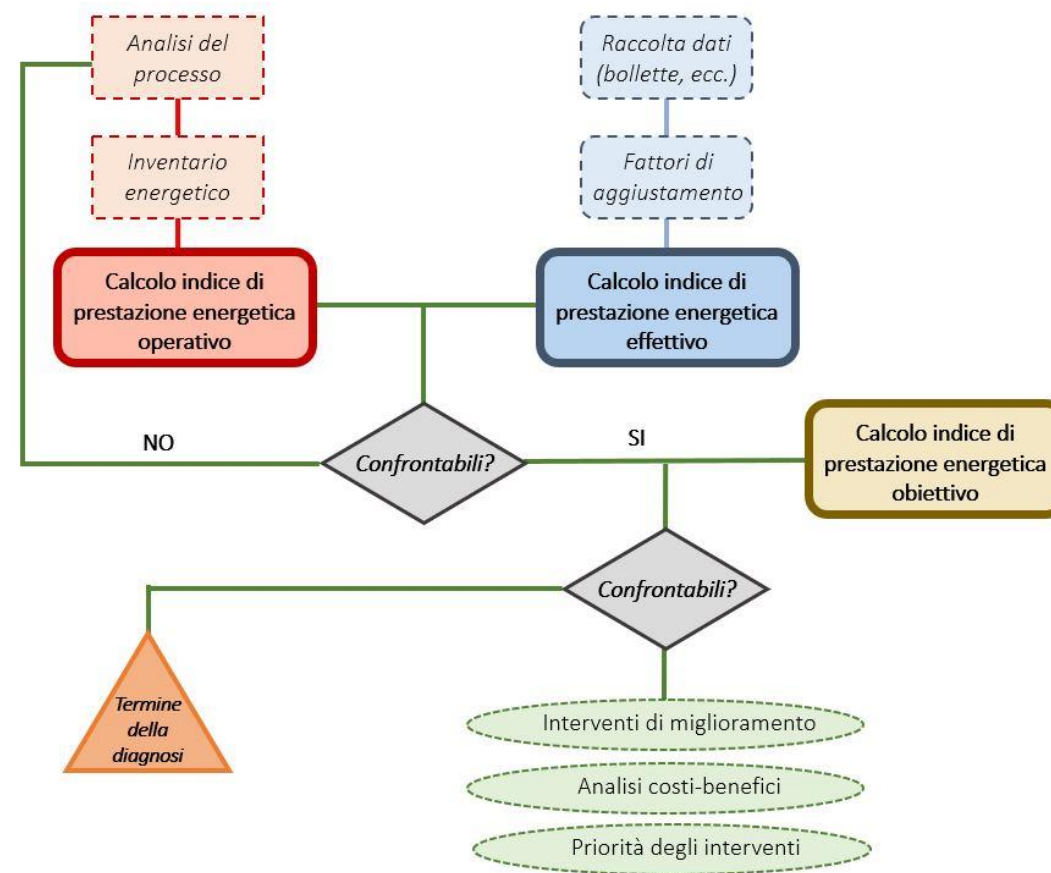
L'attività di DE può essere effettuata sia su edifici (sistema involucro-impianto) che su stabilimenti industriali.

La DE prevede un audit preliminare, finalizzato alla conoscenza degli usi finali di energia e all'individuazione di eventuali criticità.

È funzionale alla razionalizzazione dei flussi energetici, al recupero delle energie disperse, all'individuazione di tecnologie per il risparmio di energia, all'ottimizzazione dei contratti di fornitura, alla gestione dei rischi tecnico-economici e al miglioramento delle O&M.

Gli obiettivi finali sono:

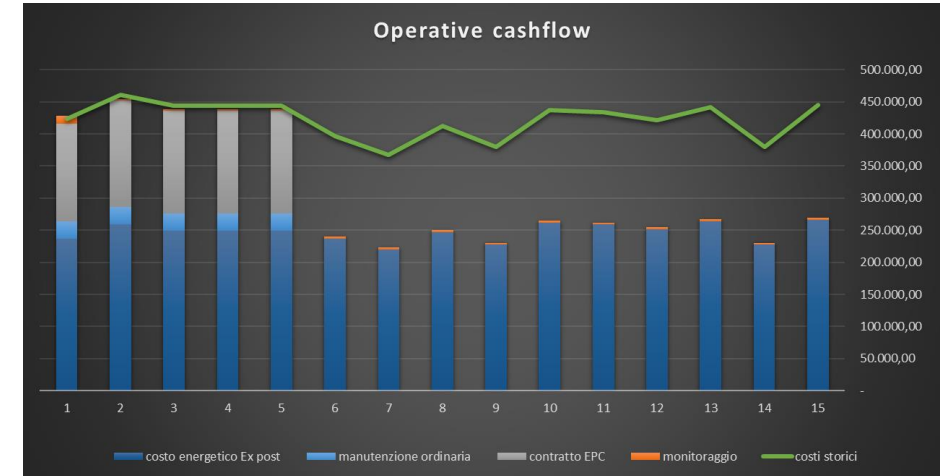
- Analisi della configurazione attuale del sistema;
- Definizione del bilancio energetico del sistema;
- Valutazione delle variazioni della performance conseguenti alle soluzioni di retrofit proposte;
- Valutazione economica delle diverse soluzioni proposte;
- Proposta di miglioramenti anche di tipo gestionale.



L'elaborazione e l'analisi prevedono di esaminare in dettaglio l'insieme dei dati e delle informazioni raccolte per individuare opportunità di miglioramento dell'efficienza energetica.

Si ricavano così ulteriori e più approfondite informazioni:

- Un bilancio ed un diagramma dei flussi energetici suddivisi per utilizzo e per modalità di approvvigionamento;
- Le relazioni fra i consumi ed i fattori che ne influenzano le variazioni;
- Indicatori di prestazione energetica effettivi e di riferimento;
- Evidenza di qualsiasi cambiamento delle prestazioni occorso nel tempo;
- Diagramma temporale della domanda di energia;
- Determinazione e quantificazione dei potenziali risparmi energetici compatibili con gli obiettivi della diagnosi;
- Confronto fra le possibili soluzioni di risparmio energetico in termini di costi e consumi energetici;
- Possibili interazioni fra azioni multiple di risparmio energetico.



Per maggiori informazioni scrivi a: info@fbplace.it

