
FUTURE

IS A

BETTER

PLACE

Studio di Fattibilità

Retrofit edificio direzionale Milano SUD



Studio di fattibilità per il retrofit di un centro direzionale in zona Milano sud



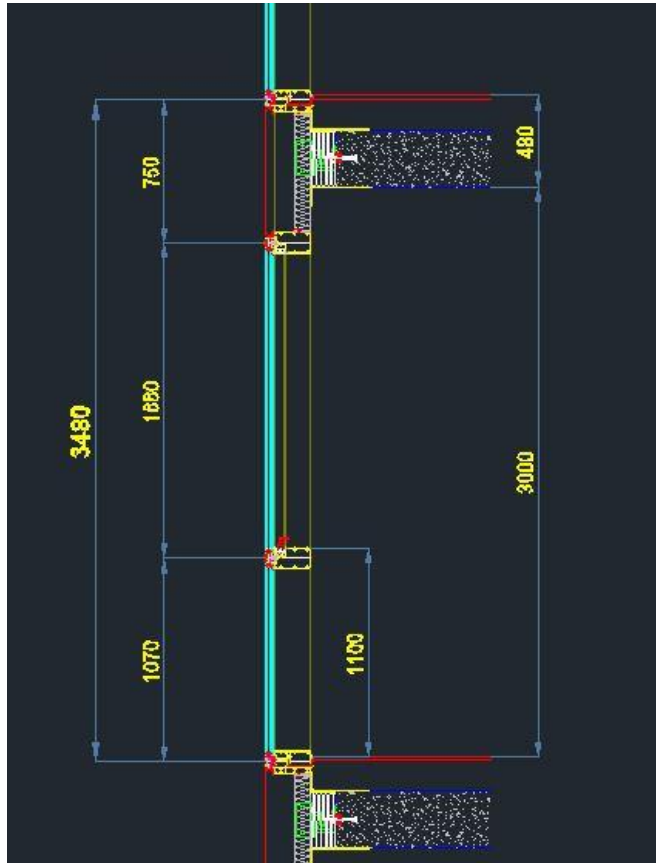
- a) Edificio facente parte di un complesso direzionale realizzato a cavallo tra gli anni '70 e gli anni '80;
- b) Composto principalmente da superficie vetrata caratterizzata da poca trasparenza e alta trasmittanza
- c) Comfort interno non sufficiente agli standard odierni. I locali si stanno progressivamente svuotando.
- d) Valutazione interventi di efficientamento energetico (integrazione sistema di involucro-impianto);
- e) Risparmio energetico e integrazione fonti rinnovabili;
- f) Adeguamento ai vincoli normativi.
- g) Valutazione economico finanziaria dell'intervento

Studio di fattibilità per il retrofit di un centro direzionale in zona Milano sud

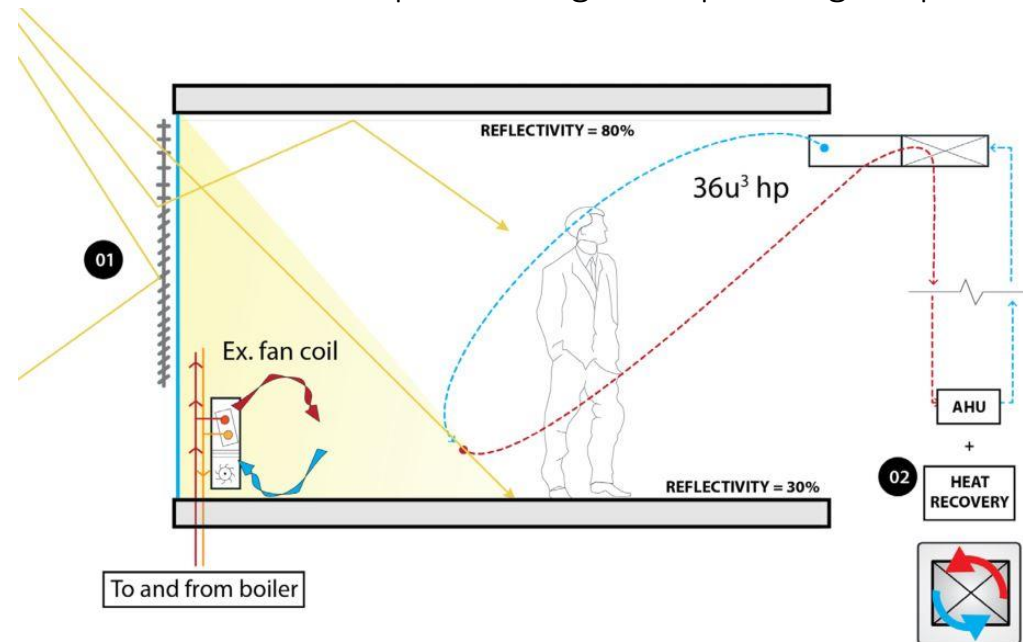
FBP ha supportato il proprietario al fine di individuare i migliori interventi che possano aumentare il comfort degli ambienti, la resa architettonica dell'edificio e i consumi energetici, cercando di contrarre al massimo la spesa per il retrofit. Al fine di perseguire questi obiettivi si sono svolte le seguenti attività:

- a) Analisi dello stato di fatto degli edifici e in particolare della documentazione tecnica fornita dal cliente, delle soluzioni tecnologiche e impiantistiche attuali, e degli aspetti tecnico normativi;
- b) Simulazione dinamica dell'edificio
- c) Verifica delle opportunità di efficientamento energetico;
- d) Sviluppo di una proposta di recladding dell'edificio, valutando in particolare l'integrazione degli impianti esistenti in una gestione intelligente del sistema edificio
 - analisi della maglia di pianificazione e dei requisiti impiantistici per la definizione del nuovo modulo di facciata;
 - definizione di un sistema di involucro flessibile e adattabile nelle sue parti per rispondere alle esigenze di valorizzazione degli immobili.

Studio di fattibilità per il retrofit di un centro direzionale in zona Milano sud



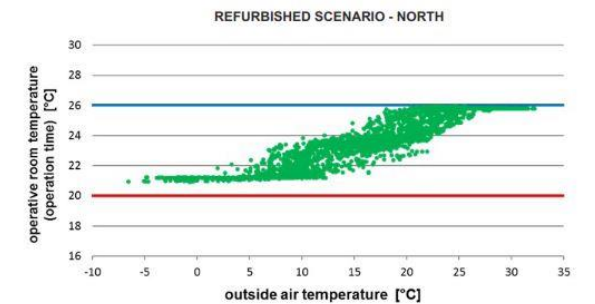
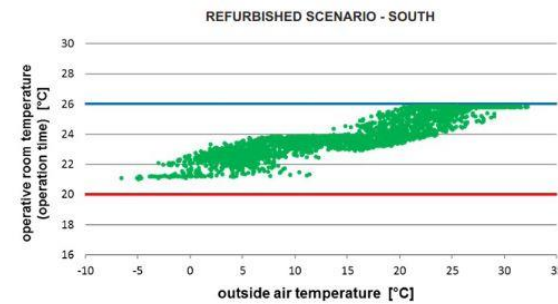
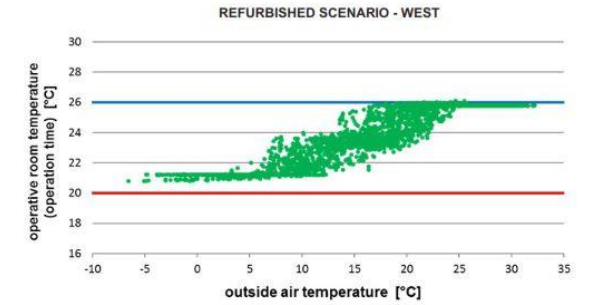
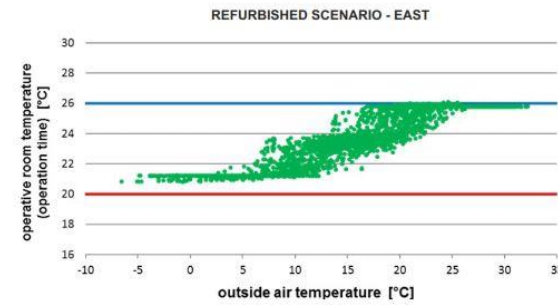
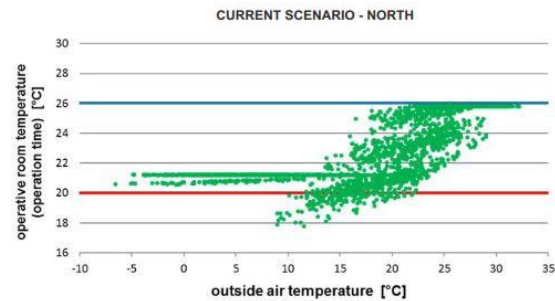
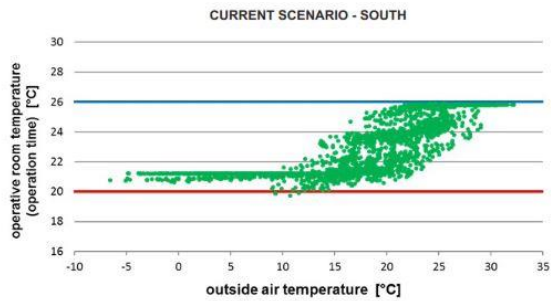
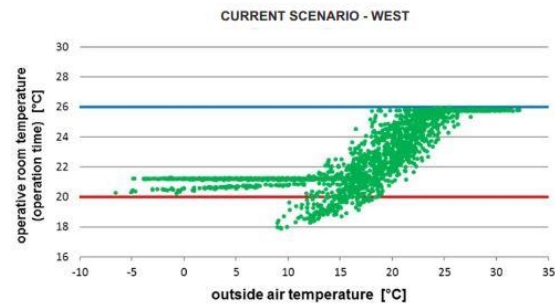
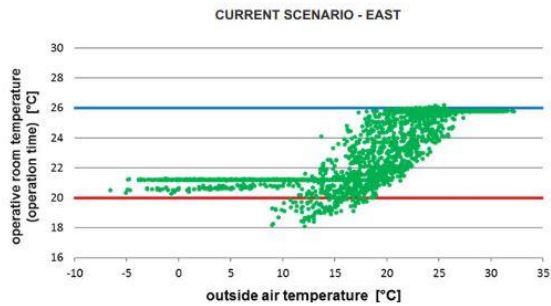
- Studio di dettaglio delle potenzialità della nuova facciata in modo da definirne le caratteristiche tecniche e l'impatto con gli occupanti e gli impianti





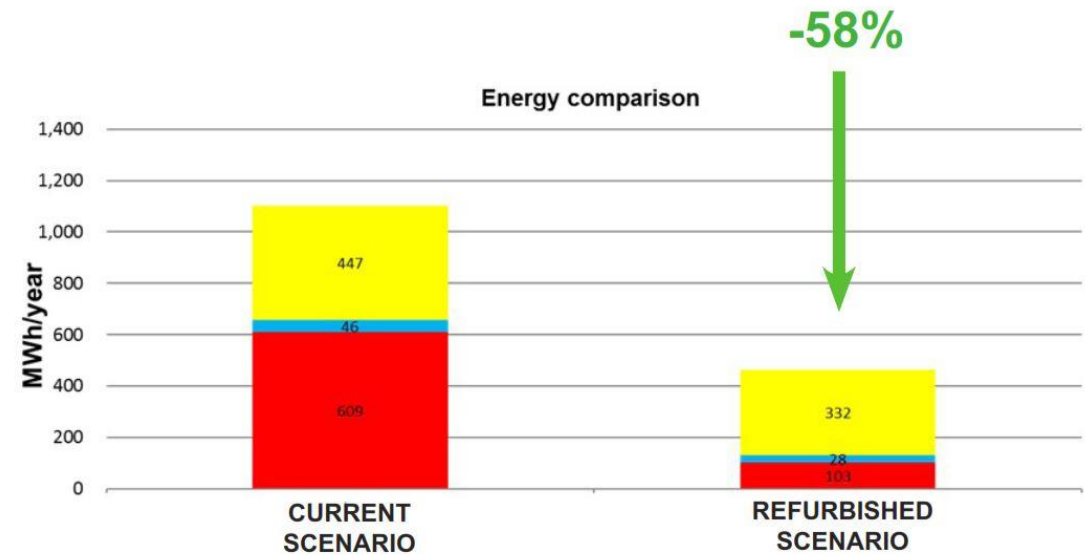
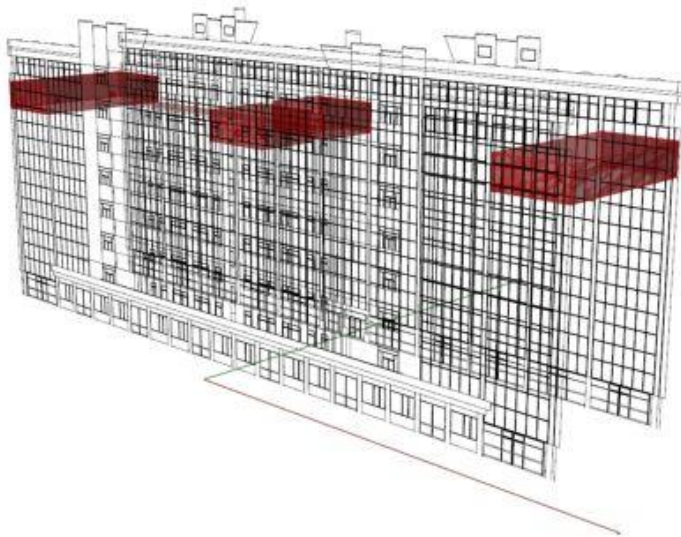
Studio di fattibilità per il retrofit di un centro direzionale in zona Milano sud

- Simulazione dinamica dell'edificio e quantificazione dei livelli ambientali interni
- Valutazione comparativa con lo stato attuale



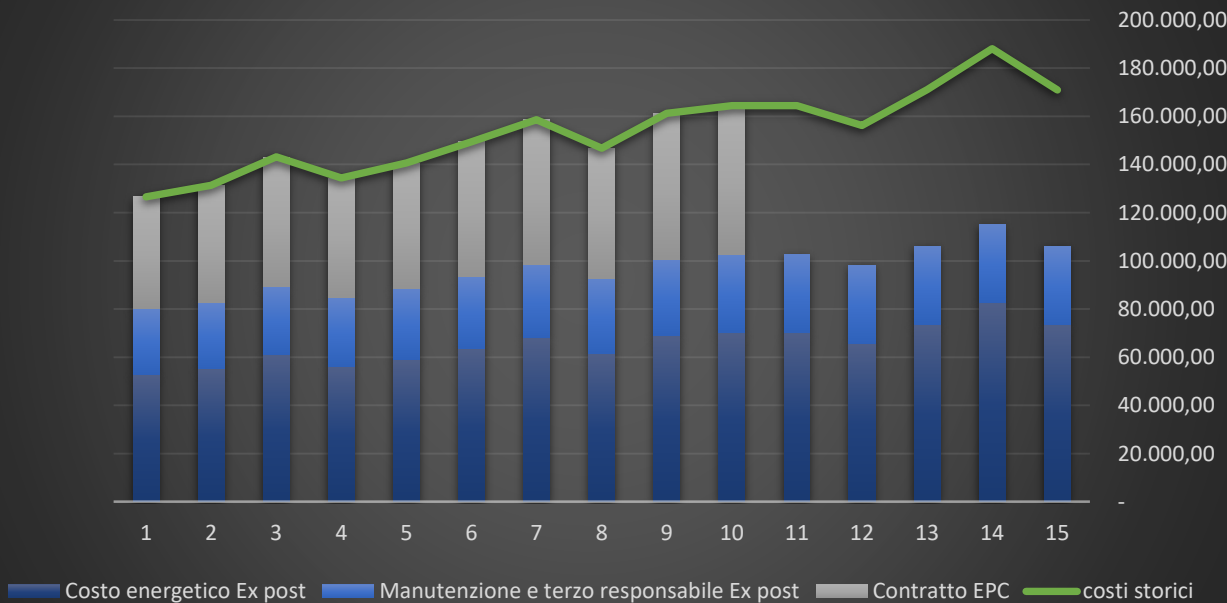
Studio di fattibilità per il retrofit di un centro direzionale in zona Milano sud

- Simulazione dinamica dell'edificio e quantificazione dei consumi energetici in modo comparativo con lo scenario attuale



Studio di fattibilità per il retrofit di un centro direzionale in zona Milano sud

Esborsi/risparmi cliente



- Valutazione economico finanziaria dell'intervento.
- Valutazione dei costi minimi necessari alla corretta manutenzione e conduzione degli impianti e dell'involucro
- Analisi e valutazione per un contratto di performance energetica che copra i costi iniziali di buona parte dell'intervento

FBP



FUTURE IS A BETTER PLACE